

c'è grande attesa per le tappe conclusive della grande corsa a tappe

# Pedalate in rosa

## Giro d'Italia a Saluzzo e sull'Agnello

Il colore della primavera 2016? Non ci sono dubbi: "il rosa". Il saluzzese e l'intera provincia Granda si sono vestiti a festa per rendere omaggio al Giro d'Italia, e la partecipazione è divenuta "virale". Così come successo negli anni passati, in occasione dei precedenti passaggi, il Giro si conferma non solo come uno degli eventi sportivi più seguiti in assoluto, ma quale autentica kermesse popolare, capace di coinvolgere tutti.

La febbre da Giro è altissima, l'attesa è davvero alle stelle, e così le vetrine dei negozi rendono omaggio alle bici, i festoni e i palloncini rosa sulle strade e sulle rotonde colorano il percorso, le scuole dei vari paesi interessati dal passaggio dei "girini" organizzano il tifo delle grandi occasioni, i comuni mettono in piedi pedalate in rosa, cene e notti rosa.

L'aspetto agonistico, la corsa vera e propria... Arrivano dopo.

La carovana rosa approda in Piemonte giovedì 26 maggio, con l'arrivo di tappa a Pinerolo. Ma il gran giorno saluzzese è in programma per venerdì 27, con la frazione Pinerolo-Risoul, che vedrà la carovana entrare in territorio saluzzese attraverso Bagnolo e Barge. Di qui a Envie e Revello, per poi proseguire verso Saluzzo. Di qui la corsa proseguirà verso la Valle Varaita toccando Manta e Verzuolo, per poi svoltare verso Piasco, attraversare i comuni di Venasca, Brozasco, Frassinò, Sampyre e Casteldelfino (dove è previsto il transito all'interno del paese stesso). A questo punto inizierà l'ascesa al Colle dell'Agnello che, con i suoi 2744 m. slm., sarà ancora una volta la Cima Coppi del Giro d'Italia, cioè il punto più alto toccato dalle tre settimane di corsa.

E, visto che le previsioni meteo sembrano discrete, sarà proprio lungo la salita che da Pontechianale porta al Colle che si assieperanno i tantissimi tifosi cuneesi, che non vorranno perdersi un'occasione così ghiotta per godersi in diretta lo spettacolo.

Ma le emozioni non finiranno sul Colle dell'Agnello. Il giorno successivo, infatti, la corsa rientrerà in Italia con la penultima, durissima, tappa, da Guillestre a S. Anna di Vinadio, con 70 km. di salita, roba da far

tremare i polsi.

E poi, la grande passerella finale, in programma domenica 29 maggio, quando il Giro partirà da Cuneo alla volta di Torino, dove si concluderà l'edizione n. 99.

Gli orari dei passaggi, le indicazioni sulla chiusura delle strade e tutte le curiosità relative alle iniziative collaterali, sull'inserito speciale allegato al Corriere di Saluzzo.

Che vinca Nibali o no, a questo punto ha poca importanza, l'happening "Giro d'Italia" è servito.

enrico miolano



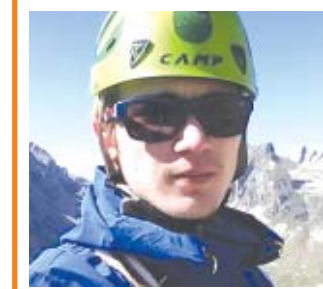
Inserito speciale di 12 pagine

IL CASO All'origine alcune bollette non pagate

## Senz'acqua calda

### Dieci giorni di disagio alle Corti

TRAGEDIA IN MONTAGNA  
20 anni muore sul Viso



Gioele Dutto

pag. 11

SALUZZO - Dopo 10 giorni di disagi è tornata la normalità presso il complesso delle Corti. Dal 13 al 23 maggio le 150 utenze che fanno parte del condominio sono rimaste senza acqua calda sanitaria. All'origine della serrata da parte del gestore un contenzioso su una serie di bollette non pagate. Dopo aver sanato il debito, il condominio si è rivolto ad un legale per capire se la decisione interrompere il servizio da parte della Aquae srl sia legittima o meno.

a pag. 2

RIMOSSO A CARDÈ

## Il ponte Bailey è volato via



CARDÈ - Martedì 24 maggio il ponte militare Bailey che da 12 anni collegava il Po nei pressi dello storico ponte in muratura è stato rimosso. La struttura in ferro, collocata nel 2004 per permettere la circolazione durante i lavori di consolidamento dell'altro ponte e rimasta attiva fino al 2013, è stata sollevata e adagiata in un prato circostante.

I lavori di smantellamento, a cura della Provincia, si concluderanno entro giugno, costeranno circa 70 mila euro e prevedono anche la sistemazione dell'area e delle sponde del fiume.

GIOVEDÌ 2 GIUGNO

## Festa della famiglia

pag. 29

LA MIA BATTAGLIA

## Cravero: far crescere lo sport

pag. 3

## La vignetta

di gianni audisio

AUSTRIA:

I RISULTATI DELLE ELEZIONI



le prime valutazioni da parte dei tecnici agricoli

# Violentissima grandinata

## Danni ingenti nell'area frutticola di Revello e valle Bronda

«I danni alle produzioni frutticole sono ingenti, in alcuni casi la grandine ha distrutto totalmente la produzione di quest'anno e compromesso anche quella del prossimo, per i danni arrecati alle piante. La portata complessiva è rilevante, perché ha colpito in modo importante una delle principali realtà frutticole della nostra zona». Graziano Vittoni, presso il Centro ricerche di Manta di Agrion, ha convocato nella mattinata di venerdì il coordinamento dei tecnici frutticoli per fare il punto della situazione dopo la violenta grandinata che giovedì scorso, all'ora di pranzo, ha colpito in modo violento il saluzzese. Tre diverse riprese per quasi un'ora complessiva di grandine, con chicchi grandi come noci, che ha imbiancato terreni e strade e distrutto le produzioni agricole: seminativi, ortaggi, ma soprattutto frutteti di pesche, mele, kiwi e mirtili. «Nella zona di Revello si

coltiva quasi un terzo della produzione peschicola del Piemonte, quasi totalmente compromessa». L'epicentro si è registrato in regione Paschero, ma in generale le frazioni di Revello risultano le più colpite, così come la bassa Valle Po e la valle Bronda; l'evento grandinigeno ha interessato, sia pur in modo meno rilevante, tutta l'area circostante, dalla periferia di Saluzzo fino ad Occe di Envie e Barge, e tutta l'area pedemontana fino a Caraglio. «Come intensità della grandinata si può paragonare a quella dello scorso anno a Campiglione Fenile, ma in questo caso i danni complessivi sono più ingenti perché l'area frutticola colpita è ben più vasta».

Dove presenti, gli impianti antigrandine hanno preservato le produzioni (anche se non totalmente) e non si sono registrati cedimenti come accaduto in passato.



o. f.

Servizi nelle pagine interne

**fanta CORRIERE 2015/2016**

**FESTA SERATA FINALE**

**MARTEDÌ 7 GIUGNO**  
dalle ore 19,30  
a MANTA di SALUZZO presso

**CENA A PREZZO SPECIALE € 10,00**

**MANTO STEAK HOUSE BIRRERIA**  
S.S. LAGHI DI AVIGLIANA

In collaborazione con

HERO, SALUZZO, UNICREDIT, leonardo web, TESTA, BURCA, Piscina Comunale di Saluzzo, BELLAR, MOTO BELTRANDO, GRUPPO, WIND, il podio, VENASCA, CORRIERE, SALUZZO, REDCROSS



www.corrieredisaluzzo.it  
realizzato da Leonardo Web srl

«TAXE PERÇUE» - «TASSA RISCOSSA» - ABBONEMENT POSTE - ABBONAMENTO POSTA - 12037 SALUZZO (ITALY)  
Reg. Trib. di Cuneo n. 1029, del 7-7-1948 - ROC n. 1359 - Direttore responsabile Mario Banchio - Viceditore Giovanni Rovera. Abb. annuo euro 45; semestrale euro 30; estero normale euro 140. Una copia euro 1,30 arretrati il doppio. C/C post. n. 16988123 intestato a: Sale e Luce società cooperativa - Via Parrà, 9 - Saluzzo (editrice). Fotocomposizione in proprio. Stampa CSO - Erbusco (Bs) Poste italiane spa - Spedizione in a. p. - D.L. 353/2003 (conv. in L. 27/02/2004 n° 46) art. 1, comma 1 NO/Cuneo - Pubblicità: CorMedia, Via Parrà, 9, Saluzzo. Tel. 0175/218779 - Telefax 0175/490348 - O.P.Q. s.r.l. 20124 Milano, via G.B. Pirelli 30, tel. 02/66992511, fax. 02/66992530 - 20128 Torino, via Carlo Giordana 3, tel. 011/5683687. Contatto: Grazia Briozzo

redazione@  
corrieredisaluzzo.it